

Produktblatt

| Produkt | Modellbezeichnung | Best. Nr. |
|---------------|-------------------|-----------|
| Batterie, STD | SR 501 | R06-0108 |
| Batterie, STD | SR 701 | R06-0708 |
| Batterie, HD | SR 502 | T06-0101 |
| Batterie, HD | SR 702 | T06-0701 |
| Batterie, EX | SR 501 EX | R06-2002 |
| Batterie, EX | SR 502 EX | R06-2070 |

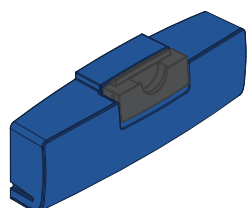
Produktbeschreibung

In den mit Batterie betriebenen Gebläsen von Sundström (SR 500 und SR 700) werden Lithium-Ionen-Batterien verwendet. Für SR 500 und SR 700 sind zwei verschiedene Batterien erhältlich, eine Standardbatterie (STD) und eine Heavy-Duty-Batterie (HD). In den mit Batterie betriebenen Gebläsen SR 500 EX von Sundström werden Nickel-Metallhydrid oder Lithium-Ionen Batterie verwendet. Die Batterien sind wiederaufladbar und haben eine Ladezeit von ca. 4 Stunden.

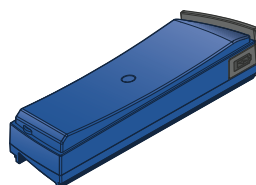
Ausgediente Batterien müssen bei entsprechenden Sammelstellen abgegeben werden.

Technische Spezifikation

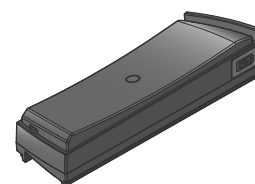
| | SR 501 / SR 701 | SR 502 / SR 702 | SR 501 EX / SR 502 EX |
|-----------------------------------|--------------------------------|--------------------------------|--------------------------------------|
| Zelltyp | Lithium-Ionen | Lithium-Ionen | Nickel-Metallhydrid / Lithium-Ionen |
| Nennspannung | 14,4 V | 14,4 V | 13,5 V / 18 V |
| Kapazität | 2,25 Ah | 3,5 Ah | 2,1 Ah / 3,0 Ah |
| Energieinhalt | 30,4 Wh | 50,88 Wh | 28 Wh / 54 Wh |
| Energieinhalt/Zelle | 7,6 Wh | 12,72 Wh | 2,6 Wh / 10,8 Wh |
| Anzahl Zellen pro Batterie | 4 | 4 | 11 / 5 |
| Gewicht | SR 501: 320 g SR 701: 270 g | SR 502: 320 g SR 702: 270 g | SR 501 EX: 605 g SR 502 EX: 530 g |
| Anwendungstemperatur | -10 bis +55 °C, < 90 % RH | -10 bis +55 °C, < 90 % RH | -10 bis +40 °C, < 90 % RH |
| Lagertemperatur | -20 bis +40 °C, < 90 % RH | -20 bis +40 °C, < 90 % RH | -20 bis +40 °C, < 90 % RH |



SR 701 / SR 702



SR 501 / SR 502



SR 501 EX / SR 502 EX



Sundström Safety AB
Tel: +46 10 484 87 00
Västergatan 4
SE-341 50 Lagan

Sundström
www.srsafety.com

Produktblatt

| Produkt | Modellbezeichnung | Best. Nr. |
|---------------|-------------------|-----------|
| Batterie, STD | SR 501 | R06-0108 |
| Batterie, STD | SR 701 | R06-0708 |
| Batterie, HD | SR 502 | T06-0101 |
| Batterie, HD | SR 702 | T06-0701 |
| Batterie, EX | SR 501 EX | R06-2002 |
| Batterie, EX | SR 502 EX | R06-2070 |

Transport

Der Transport der Batterien erfolgt entweder zusammen mit dem Gebläse oder einzeln (Ersatzbatterie).

Transport von Lithium-Ionen-Batterien

| | Lithium-Ionen-Batterien in Geräten | Lithium-Ionen-Batterien |
|--|---|---|
| Straße, Schiene, Binnengewässer | UN 3481 Sonderbestimmung 188, ADR/ADR-S In der jeweils gültigen Fassung | UN 3480 Sonderbestimmung 188, ADR/ADR-S In der jeweils gültigen Fassung |
| Zur See | UN 3481 Sonderbestimmung 188, IMDG-Code In der jeweils gültigen Fassung | UN 3480 Sonderbestimmung 188, IMDG-Code In der jeweils gültigen Fassung |
| In der Luft | UN 3481 Verpackungsanweisung 967, Teil II, IATA-DGR In der jeweils gültigen Fassung | UN 3480 Verpackungsanweisung 965, Teil IB, IATA-DGR In der jeweils gültigen Fassung |

Wir versichern und können nachweisen, dass jede Batterie/Zelle die Anforderungen und Kriterien des Handbuchs der Vereinten Nationen „Empfehlungen für die Beförderung gefährlicher Güter, Handbuch über Prüfungen und Kriterien“, Teil III, Unterabschnitt 38.3.

Transport von Nickel-Metallhydrid-Batterien

| | Nickel-Metallhydrid-Batterien in Geräten | Nickel-Metallhydrid-Batterien |
|--|--|--|
| Straße, Schiene, Binnengewässer | Fallen nicht unter das ADR | Fallen nicht unter das ADR |
| Zur See | UN 3496 Sonderbestimmung 963, IMDG-Code (Nur Gefahrgut, wenn über 100 kg) | UN 3496 Sonderbestimmung 963, IMDG-Code (Nur Gefahrgut, wenn über 100 kg) |
| In der Luft | „Not Restricted“ Sonderbestimmung A199, IATA-DGR In der jeweils gültigen Fassung | „Not Restricted“ Sonderbestimmung A199, IATA-DGR In der jeweils gültigen Fassung |



Sundström Safety AB
Tel: +46 10 484 87 00
Västergatan 4
SE-341 50 Lagan

Sundström 
www.srsafety.com