

# Karta Produktowa

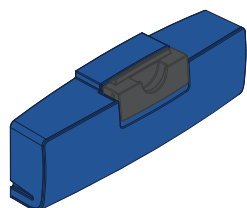
Produkt	Nr. modelu	Nr. zamówienia
Bateria, STD	SR 501	R06-0108
Bateria, STD	SR 701	R06-0708
Bateria, HD	SR 502	T06-0101
Bateria, HD	SR 702	T06-0701
Bateria, EX	SR 501 EX	R06-2002
Bateria, EX	SR 502 EX	R06-2070

## Opis

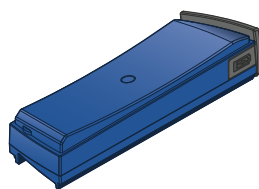
Urządzenia nawiewowe firmy Sundström, SR 500 oraz SR 700, zasilane są bateriami litowo-jonowymi. W przypadku modelu SR 500 i SR 700 dostępne są dwa typy baterii: bateria standardowa (STD) oraz bateria „heavy duty” (HD). Urządzenie nawiewowe firmy Sundström SR 500 EX zasilane jest baterią niklo-metalowo-hybrydową i litowo-jonową. Baterie te można ładować - czas ładowania wynosi 4 godziny. Zużyte baterie należy oddać do centrum recyklingu.

## Specyfikacja techniczna

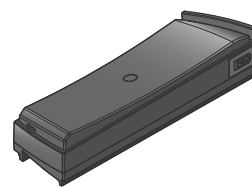
	SR 501 / SR 701	SR 502 / SR 702	SR 501 EX / SR 502 EX
Typ baterii	litowo-jonowa	litowo-jonowa	niklo-metalowo-hybrydowa / litowo-jonowa
Napięcie znamionowe	14,4 V	14,4 V	13,5 V / 18 V
Pojemność	2,25 Ah	3,5 Ah	2,1 Ah / 3,0 Ah
Zawartość energetyczna	30,4 Wh	50,88 Wh	28 Wh / 54 Wh
Zawartość energetyczna ogniwa	7,6 Wh	12,72 Wh	2,6 Wh / 10,8 Wh
Ilość ogniw w baterii	4	4	11 / 5
Ciężar	SR 501: 320 g SR 701: 270 g	SR 502: 320 g SR 702: 270 g	SR 501 EX: 605 g SR 502 EX: 530 g
Temperatura użytkowania	-10 - +55°C, < 90% RH	-10 - +55°C, < 90% RH	-10 - +40°C, < 90% RH
Temperatura przechowywania	-20 - +40°C, < 90% RH	-20 - +40°C, < 90% RH	-20 - +40°C, < 90% RH



SR 701 / SR 702



SR 501 / SR 502



SR 501 EX / SR 502 EX

# Karta Produktowa

Produkt	Nr. modelu	Nr. zamówienia
Bateria, STD	SR 501	R06-0108
Bateria, STD	SR 701	R06-0708
Bateria, HD	SR 502	T06-0101
Bateria, HD	SR 702	T06-0701
Bateria, EX	SR 501 EX	R06-2002
Bateria, EX	SR 502 EX	R06-2070

## Transport

Baterie transportuje się razem z urządzeniem nawiewowym lub osobno, jako część zamienną.

### Transport baterii litowo-jonowych

	Baterie litowo-jonowe w urządzeniu	Baterie litowo-jonowe
<b>Transport drogowy</b>	UN 3481 Przepis szczególny 188, ADR/ADR-S 2023	UN 3480 Przepis szczególny 188, ADR/ADR-S 2023
<b>Transport morski</b>	UN 3481 Przepis szczególny 188, Kodeks IMDG 41-22	UN 3480 Przepis szczególny 188, Kodeks IMDG 41-22
<b>Transport lotniczy</b>	UN 3481 Instrukcja dotycząca pakowania 967, sekcja II, DGR 64	UN 3480 Instrukcja dotycząca pakowania 965, sekcja IB, DGR 64

Potwierdzamy i jesteśmy w stanie udowodnić, że każda bateria lub ogniwo spełnia wymogi i kryteria Podręcznika badań ONZ (Organizacji Narodów Zjednoczonych), Część III, rozdział 38.3, wersja 6, modyfikacja 1.

### Transport baterii nikielowo-metalowo-hybrydowych

	Baterie nikielowo-metalowo-hybrydowe w urządzeniu	Baterie nikielowo-metalowo-hybrydowe
<b>Transport drogowy</b>	Nie podlega ADR	Nie podlega ADR
<b>Transport morski</b>	UN 3496 Przepis szczególny 963, Kodeks IMDG 41-22 (Towar Niebezpieczny jedynie w sytuacji, jeśli jego waga przekracza 100 kg.)	UN 3496 Przepis szczególny 963, Kodeks IMDG 41-22 (Towar Niebezpieczny jedynie w sytuacji, jeśli jego waga przekracza 100 kg.)
<b>Transport lotniczy</b>	"Not Restricted" Przepis szczególny A199, DGR 64	"Not Restricted" Przepis szczególny A199, DGR 64



Sundström Safety AB  
Tel: +46 10 484 87 00  
Västergatan 4  
SE-341 50 Lagan

**Sundström**  
www.srsafety.com