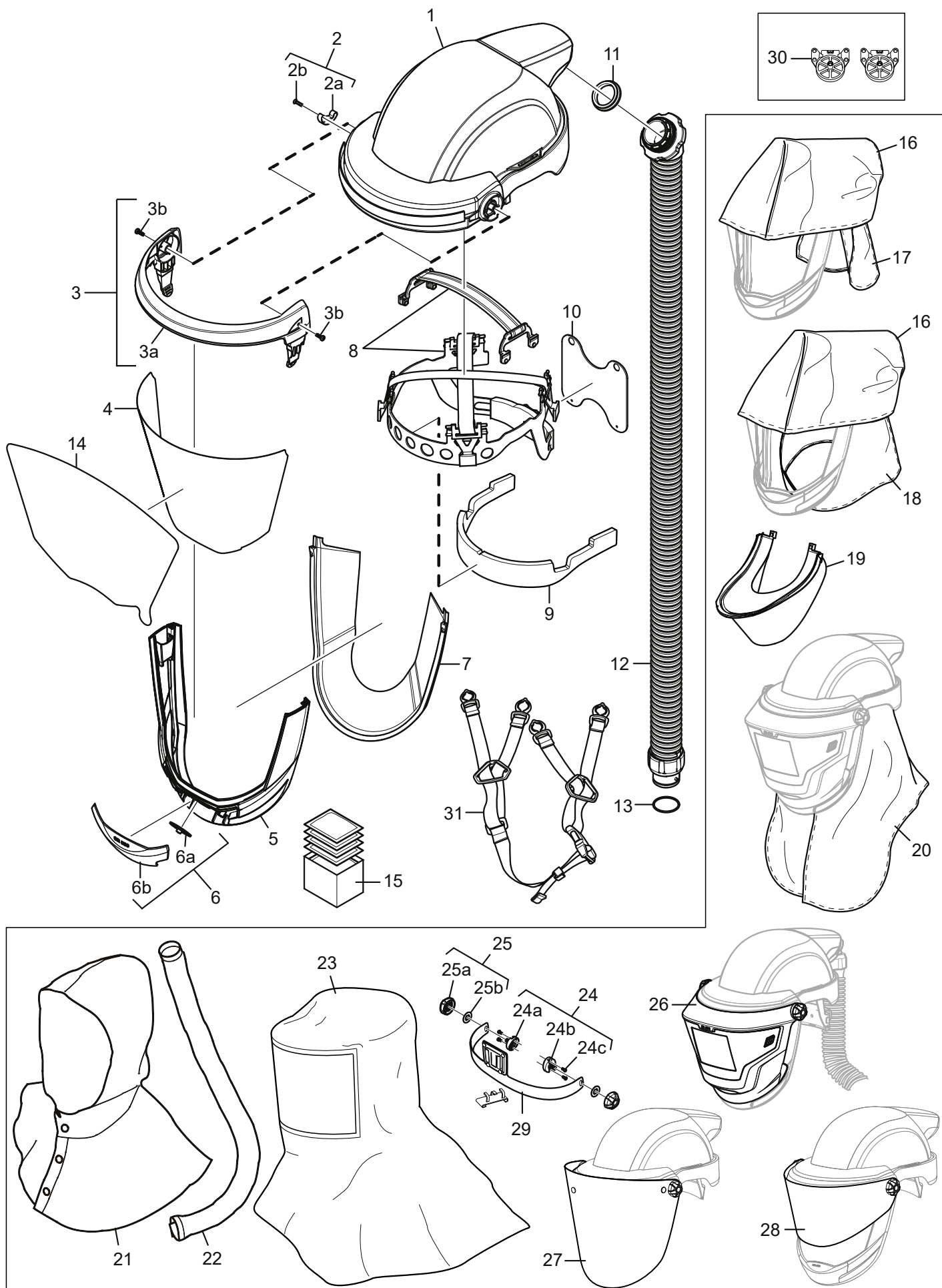


SR 580

Części zamienne / Akcesoria



Nr.	Część	Nr. zamówienia
1.	Kask z przewodem powietrza	R06-0801
2.	Sprężyna płytkowa	R06-0806
2a.	Sprężyny płytkowe 2 szt.	-
2b.	Śruby 2 szt.	-
3.	Zestaw ramy górnej	R06-0802
3a.	Ramy górnej	-
3b.	Śruby 2 szt.	-
4.	Wizjer, PC	R06-0808
5.	Zestaw ramy dolnej	R06-0803
6.	Zestaw zaworów	R06-0807
6a.	Membrana wydechowa	-
6b.	Ośłona zaworu	-
7.	Uszczelnienie twarzowe	R06-0805
8.	Nagłowie	R06-0804
9.	Napotnik	R06-0809
10.	Napotnik na kark	T06-0803
11.	Uszczelka	R01-1205
12.	Wąż oddechowy	R06-0810
13.	O-ring węża,	R06-0202
14.	Folia ochronna do zestawu SR 582	T06-0801
15.	Ściereczka czyszcząca SR 5226, pudełko 50 szt.	H09-0401
16.	Ośłona termiczna głowy	R06-0813
17.	Ośłona termiczna karku	R06-0814
18.	Ośłona termiczna karku i uszu	R06-0815
19.	Uszczelnienie twarzowe	T06-8012
20.	Ośłona karku i klatki piersiowej	T06-8011
21.	Kaptur ochronny SR 59018	T06-4014
22.	Ośłona węża SR 59021	T06-4016
	Ośłona węża, PE	T06-0121
23.	Kaptur z Tyvek SR 586	T06-0806
24.	Adapter prawy+lewy	R06-0820
24a.	Adapter prawy x1	-
24b.	Adapter lewy x1	-
24c.	Śruby x4	-
25.	Pełne pokrętło	R06-0821
25a.	Pokrętło x2	-
25b.	Podkładki x2	-
26.	Zespół maski do spawania SR 584 <i>Uwaga! R06-0820 i R06-0821 jest wymagana</i>	T06-8010
27.	Połączany wizjer, zaciemnienie 5, SR 587	R06-0824
	Połączany wizjer, zaciemnienie 4, SR 587	R06-0829
	<i>Uwaga! R06-0820 i R06-0821 jest wymagana</i>	
28.	Wizjer 2/3 zaciemnienie 3, SR 588-1	R06-0825
	Wizjer 2/3 zaciemnienie 5, SR 588-2	R06-0826
	<i>Uwaga! R06-0820 i R06-0821 jest wymagana</i>	
29.	Wspornik lampy <i>Uwaga! R06-0820 i R06-0821 jest wymagana</i>	R06-0828
30.	Dolna część do nauszników	R06-0827
31.	Pasek podbródkowy	T06-0810