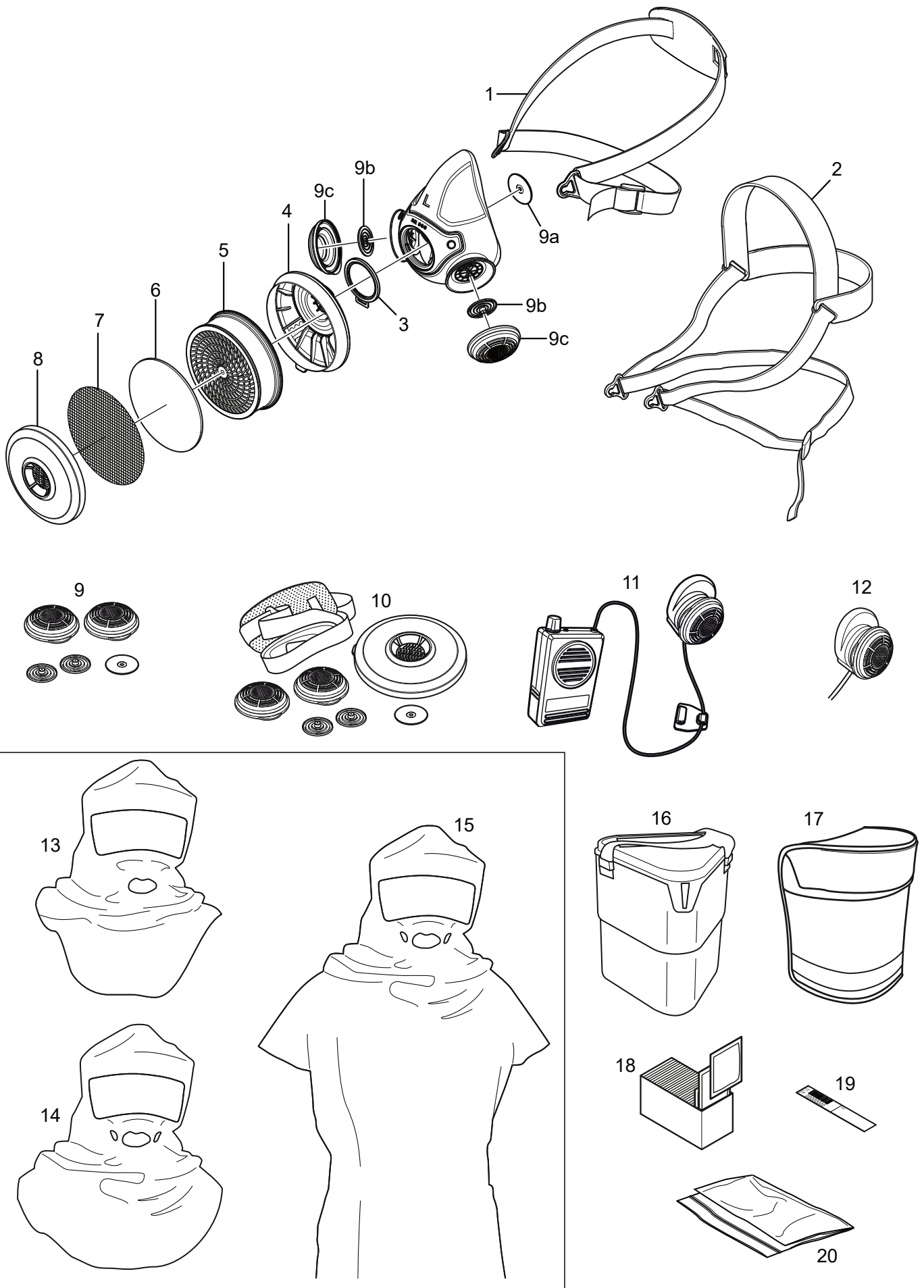


# SR 900

PL

## Części zamienne / Akcesoria



| Nr.        | Część  | Nr. zamówienia  |
|------------|--|-----------------|
| 1.         | Mocowanie głowy, z pojedynczym paskiem         | R01-3001        |
| 2.         | Mocowanie głowy, z podwójnym paskiem           | R01-3002        |
| 3.         | Uszczelka                                      | R01-3004        |
| 4.         | Oprawa filtra                                  | R01-3003        |
| 5.         | Filtr cząstek stałych P3 R, SR 510             | H02-1312        |
|            | Filtr przeciwigazowy                           |                 |
|            | A1, SR 217                                     | H02-2512        |
|            | A2, SR 218                                     | H02-2012        |
|            | A2AX, SR 298                                   | H02-2412        |
|            | ABE1, SR 315                                   | H02-3212        |
|            | A2B2E1, SR 294                                 | H02-3312        |
|            | K1, SR 316                                     | H02-4212        |
|            | K2, SR 295                                     | H02-4312        |
|            | ABEK1, SR 297                                  | H02-5312        |
|            | Filtr łączony ABEK1-Hg-P3 R, SR 299-2          | H02-6512        |
| 6.         | Filtr wstępny, SR 221                          | H02-0312        |
| 7.         | Tarcza z siatki stalowej, SR 336               | T01-2001        |
| 8.         | Oprawa filtra wstępnego                        | R01-0605        |
| <b>9.</b>  | <b>Zestaw membran SR 369</b>                   | <b>R01-2004</b> |
| 9a.        | Membrana wdechowa x1                           | -               |
| 9b.        | Membrany wydechowe x2                          | -               |
| 9c.        | Zaślepki ochronne x2                           | -               |
| <b>10.</b> | <b>Zestaw serwisowy</b>                        | <b>R01-3005</b> |
| 1.         | Nagłowie, z pojedynczym paskiem                |                 |
| 9.         | Zestaw membran SR 369                          |                 |
| 8.         | Oprawa filtra wstępnego                        |                 |
| 11.        | Wzmacniacz głosu SR 324                        | T01-1217        |
| 12.        | Adapter testowy SR 328                         | T01-1202        |
| 13.        | Kaptur ochronny, Tyvek®, SR 64                 | H09-0301        |
| 14.        | Kaptur ochronny, PVC, SR 345                   | H09-1012        |
| 15.        | Kaptur ochronny, PVC, SR 346                   | H09-1112        |
| 16.        | Pojemnik do przechowywania SR 230              | H09-3012        |
| 17.        | Torba do przechowywania SR 339                 | H09-0112        |
| 18.        | Chusteczki czyszczące SR 5226, pudełko 50 szt. | H09-0401        |
| 19.        | Identyfikator                                  | R09-0101        |
| 20.        | Torba do przechowywania, 50x                   | R01-0607        |