

Karta Produktowa

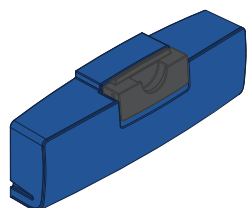
Produkt	Nr. modelu	Nr. zamówienia
Bateria, STD	SR 501	R06-0108
Bateria, STD	SR 701	R06-0708
Bateria, HD	SR 502	T06-0101
Bateria, HD	SR 702	T06-0701
Bateria, EX	SR 501 EX	R06-2002
Bateria, EX	SR 502 EX	R06-2070

Opis

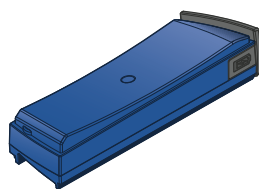
Urządzenia nawiewowe firmy Sundström, SR 500 oraz SR 700, zasilane są bateriami litowo-jonowymi. W przypadku modelu SR 500 i SR 700 dostępne są dwa typy baterii: bateria standardowa (STD) oraz bateria „heavy duty” (HD). Urządzenie nawiewowe firmy Sundström SR 500 EX zasilane jest baterią nikloowo-metalowo-hybrydową i litowo-jonowa. Baterie te można ładować - czas ładowania wynosi 4 godziny. Zużyte baterie należy oddać do centrum recyklingu.

Specyfikacja techniczna

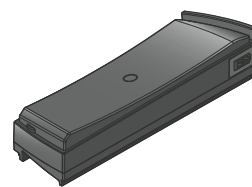
	SR 501 / SR 701	SR 502 / SR 702	SR 501 EX / SR 502 EX
Typ baterii	litowo-jonowa	litowo-jonowa	nikloowo-metalowo-hybrydowa / litowo-jonowa
Napięcie znamionowe	14,4 V	14,4 V	13,5 V / 18 V
Pojemność	2,25 Ah	3,5 Ah	2,1 Ah / 3,0 Ah
Zawartość energetyczna	30,4 Wh	50,88 Wh	28 Wh / 54 Wh
Zawartość energetyczna ogniwa	7,6 Wh	12,72 Wh	2,6 Wh / 10,8 Wh
Ilość ogniw w baterii	4	4	11 / 5
Ciężar	SR 501: 320 g SR 701: 270 g	SR 502: 320 g SR 702: 270 g	SR 501 EX: 605 g SR 502 EX: 530 g
Temperatura użytkowania	-10 - +55°C, < 90% RH	-10 - +55°C, < 90% RH	-10 - +40°C, < 90% RH
Temperatura przechowywania	-20 - +40°C, < 90% RH	-20 - +40°C, < 90% RH	-20 - +40°C, < 90% RH



SR 701 / SR 702



SR 501 / SR 502



SR 501 EX / SR 502 EX