

Produktblatt

Produkt	Modellbezeichnung	Best. Nr.
Batterie, STD	SR 501	R06-0108
Batterie, STD	SR 701	R06-0708
Batterie, HD	SR 502	T06-0101
Batterie, HD	SR 702	T06-0701
Batterie, EX	SR 501 EX	R06-2002
Batterie, EX	SR 502 EX	R06-2070

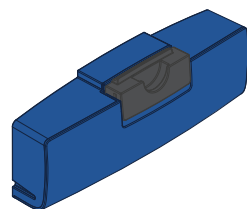
Produktbeschreibung

In den mit Batterie betriebenen Gebläsen von Sundström (SR 500 und SR 700) werden Lithium-Ionen-Batterien verwendet. Für SR 500 und SR 700 sind zwei verschiedene Batterien erhältlich, eine Standardbatterie (STD) und eine Heavy-Duty-Batterie (HD). In den mit Batterie betriebenen Gebläsen SR 500 EX von Sundström werden Nickel-Metallhydrid oder Lithium-Ionen Batterie verwendet. Die Batterien sind wiederaufladbar und haben eine Ladezeit von ca. 4 Stunden.

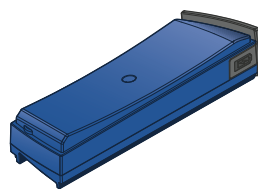
Ausgediente Batterien müssen bei entsprechenden Sammelstellen abgegeben werden.

Technische Spezifikation

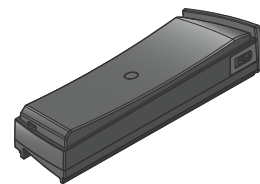
	SR 501 / SR 701	SR 502 / SR 702	SR 501 EX / SR 502 EX
Zelltyp	Lithium-Ionen	Lithium-Ionen	Nickel-Metallhydrid / Lithium-Ionen
Nennspannung	14,4 V	14,4 V	13,5 V / 18 V
Kapazität	2,25 Ah	3,5 Ah	2,1 Ah / 3,0 Ah
Energieinhalt	30,4 Wh	50,88 Wh	28 Wh / 54 Wh
Energieinhalt/Zelle	7,6 Wh	12,72 Wh	2,6 Wh / 10,8 Wh
Anzahl Zellen pro Batterie	4	4	11 / 5
Gewicht	SR 501: 320 g SR 701: 270 g	SR 502: 320 g SR 702: 270 g	SR 501 EX: 605 g SR 502 EX: 530 g
Anwendungstemperatur	-10 bis +55 °C, < 90 % RH	-10 bis +55 °C, < 90 % RH	-10 bis +40 °C, < 90 % RH
Lagertemperatur	-20 bis +40 °C, < 90 % RH	-20 bis +40 °C, < 90 % RH	-20 bis +40 °C, < 90 % RH



SR 701 / SR 702



SR 501 / SR 502



SR 501 EX / SR 502 EX