

# Produktblad

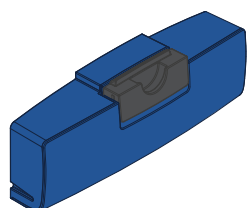
Produkt	Modellnummer	Best. nr.
Batteri, STD	SR 501	R06-0108
Batteri, STD	SR 701	R06-0708
Batteri, HD	SR 502	T06-0101
Batteri, HD	SR 702	T06-0701
Batteri, EX	SR 501 EX	R06-2002
Batteri, EX	SR 502 EX	R06-2070

## Produktbeskrivning

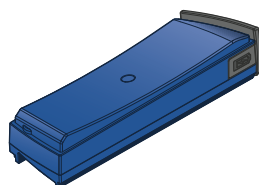
I Sundströms batteridrivna fläktar, SR 500 och SR 700, används litiumjonbatterier. Till SR 500 och SR 700 finns det två batterialternativ, ett standard (STD) batteri och ett heavy duty (HD) batteri. I Sundströms batteridrivna fläkt SR 500 EX används nickelmetall och litiumjon batteri. Batterierna är uppladdningsbara och har en laddningstid på ca 4 timmar. Lämna in förbrukat batteri på återvinningscentral.

## Teknisk specifikation

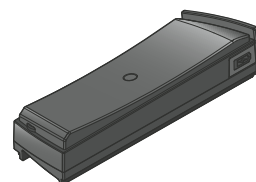
	SR 501 / SR 701	SR 502 / SR 702	SR 501 EX / SR 502 EX
<b>Celltyp</b>	Litiumjon	Litiumjon	Nickelmetallhydrid / Litiumjon
<b>Nominell spänning</b>	14,4 V	14,4 V	13,5 V / 18 V
<b>Kapacitet</b>	2,25 Ah	3,5 Ah	2,1 Ah / 3,0 Ah
<b>Energiinnehåll</b>	30,4 Wh	50,88 Wh	28 Wh / 54 Wh
<b>Energiinnehåll/cell</b>	7,6 Wh	12,72 Wh	2,6 Wh / 10,8 Wh
<b>Antal celler per batteri</b>	4	4	11 / 5
<b>Vikt</b>	SR 501: 320 g SR 701: 270 g	SR 502: 320 g SR 702: 270 g	SR 501 EX: 605 g SR 502 EX: 530 g
<b>Användningstemperatur</b>	-10 - +55 °C, < 90 % RH	-10 - +55 °C, < 90 % RH	-10 - +40 °C, < 90 % RH
<b>Förvaringstemperatur</b>	-20 - +40 °C, < 90 % RH	-20 - +40 °C, < 90 % RH	-20 - +40 °C, < 90 % RH



SR 701 / SR 702



SR 501 / SR 502



SR 501 EX / SR 502 EX