

Folleto de producto

Producto
Adaptador de aire comprimido

Modelo núm.
SR 307

Pedido núm.
H03-1421

Descripción del producto

El adaptador de aire comprimido SR 307 Sundström ha sido diseñado para conectar a las máscaras completas y semimáscaras del Respirador purificador de aire (APR). Esta combinación constituye un Respirador de aire suministrado (SAR) en modo de flujo continuo (CF), para conectar a una fuente de aire comprimido. El SR 307 es un accesorio que permite utilizar una pieza facial dada como Respirador purificador de aire o bien como Respirador de aire suministrado (SAR). El adaptador es particularmente idóneo en aplicaciones que suponen trabajos pesados y sostenidos en entornos en los que los contaminantes tienen escasas características que los hacen perceptibles o que son particularmente tóxicos.

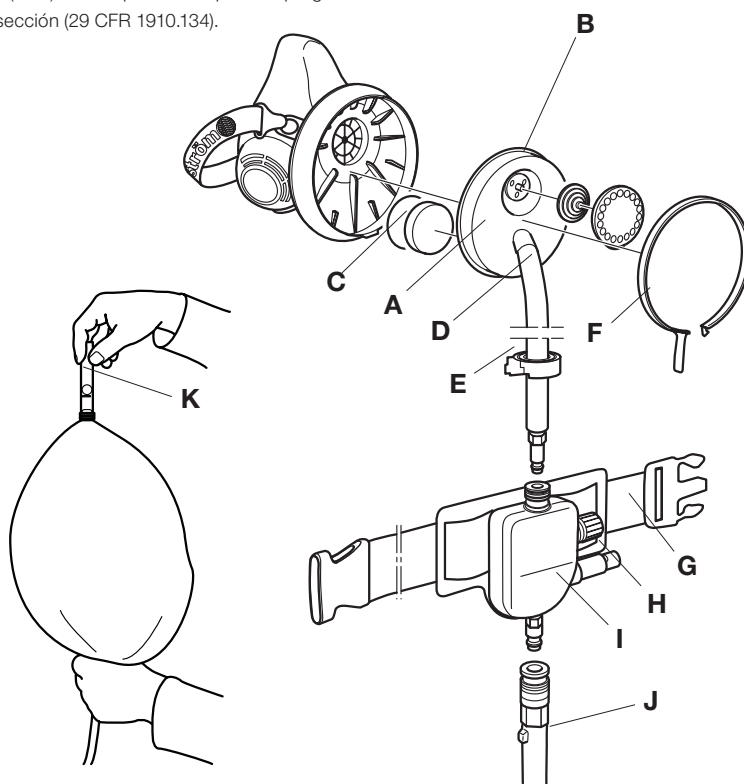
Los adaptadores SR 307 están fabricados de materiales que no producen chispas al ser objeto de fricción, lo que permite que sean utilizados en entornos explosivos o que tengan peligro de incendio. El flujómetro y el silbato de aviso para monitorización temporal y continua de la velocidad del flujo de aire van incluidos. Con el aparato se incluye también la válvula de control montada en la correa del usuario.

Características técnicas

	SR 307	42 CFR parte 84
Presión de trabajo	58-102 PSI (4-7 bares)	-
Caudal de aire	5,3 CFM (150 l/min.) a 12 CFM (340 l/min.)	4,1 CFM (115 l/min.)
Temperatura de servicio	14 a 131 °F (-10 a +55 °C), < 90 % RH	-
Temperatura de almacenaje	4 a 104 °F (-20 a +40 °C), < 90 % RH	-
Peso sin válvula de control	≈ 2,8 oz (80 g)	-
Nivel de advertencia de flujo bajo	5,3 CFM (150 l/min)	-
Factor de protección¹		
Semimáscara	50	-
Máscara completa	1000	-
Homologaciones	NIOSH 42 CFR parte 84	

1) Especificado por OSHA y, generalmente se aplica a todas las semimáscaras/máscaras completas del Respirador de aire suministrado en modo de flujo continuo (SAR) si la empresa incorpora un programa de respiración eficiente y continuo según requerido por esta sección (29 CFR 1910.134).

- A. Adaptador de conexión**
- B. Válvula de rebose**
- C. Silenciador**
- D. Manguera de respiración**
- E. Clip de retención**
- F. Anillo de seguridad**
- G. Correa**
- H. Válvula de control**
- I. Silbato de aviso**
- J. Manguera suministradora de aire comprimido**
- K. Flujómetro**



Sundstrom Safety Inc.

143 Maple St.
Warwick, RI 02888

Office: 1-401-434-7300
Toll Free: 1-877-SUNDSTROM
Fax: 1-401-434-8300

info@srsafety.com
www.srsafety.com

Sundström
www.srsafety.com