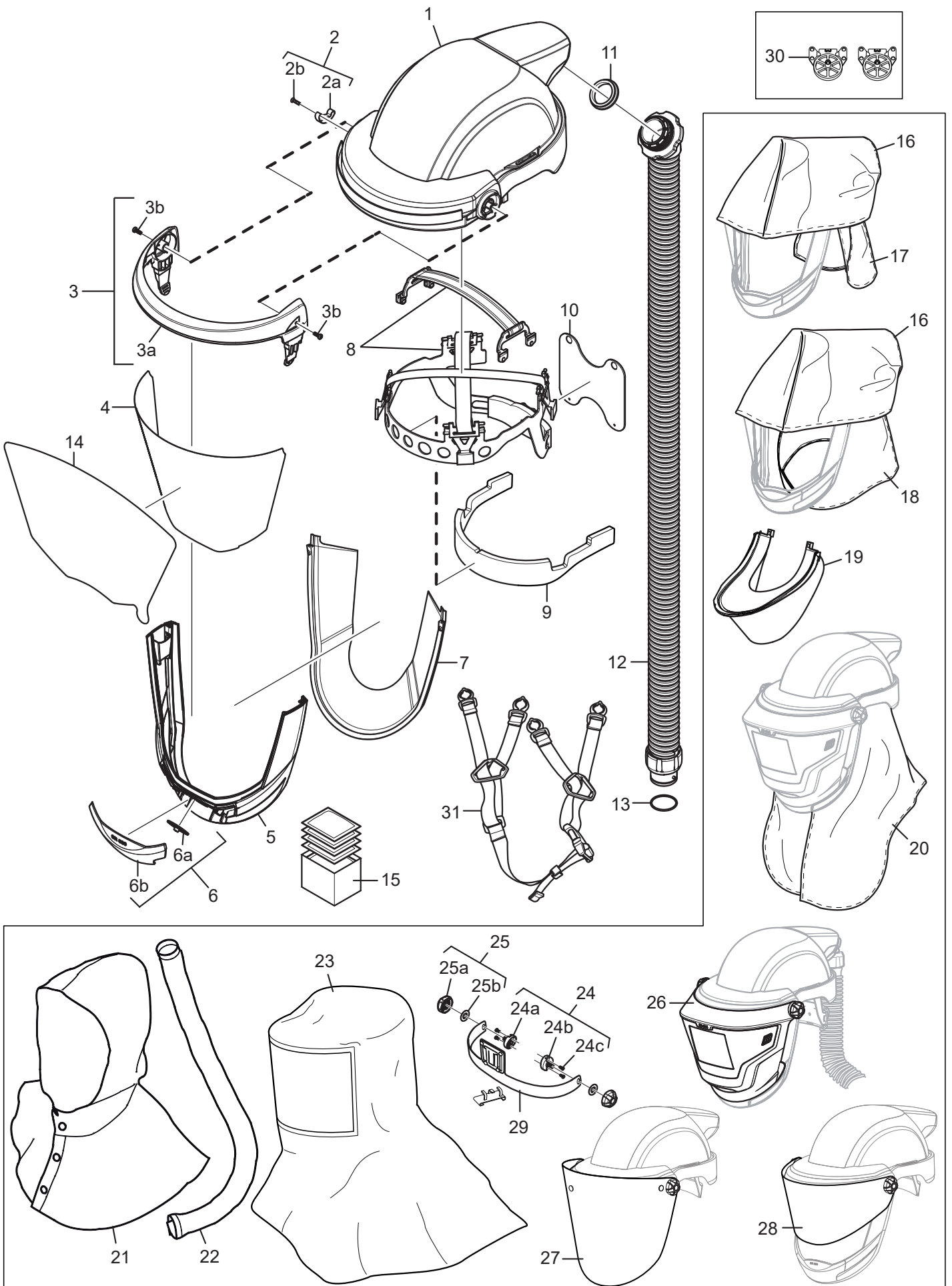


Pièces détachées / Accessoires



N°	Pièce	N° de commande
1.	Casque, avec tuyau d'air	R06-0801
2.	Ressort à lame avec vis	R06-0806
2a.	Ressort à lame	-
2b.	Vis	-
3.	Ensemble cadre supérieur	R06-0802
3a.	Cadre supérieur	-
3b.	Vis	-
4.	Visière, PC	R06-0808
5.	Ensemble cadre inférieur	R06-0803
6.	Jeu de soupapes	R06-0807
6a.	Membrane	-
6b.	Couvercle de la soupape d'expiration	-
7.	Mentonnière d'étanchéité	R06-0805
8.	Coiffe	R06-0804
9.	Bandeau anti-transpiration	R06-0809
10.	Bande de confort au cou	T06-0803
11.	Joint plan	R01-1205
12.	Tuyau respiratoire	R06-0810
13.	Joint torique	R06-0202
14.	Film de protection SR 582	T06-0801
15.	Serviettes de nettoyage (bte de 50)	H09-0401
16.	Protection thermique, casque	R06-0813
17.	Protection thermique, cou	R06-0814
18.	Protection thermique, cou et gorge	R06-0815
19.	Mentonnière d'éanchéité	T06-8012
20.	Protection du cou et de la poitrine	T06-8011
21.	Cagoule de protection, SR 59018	T06-4014
22.	Protection de tuyau	T06-4016
	Protection de tuyau, PE	T06-0121
23.	Cagoule en Tyvek SR 586	T06-0806
24.	Adaptateur droit+gauche	R06-0820
24a.	Adaptateur droit x1	-
24b.	Adaptateur gauche x1	-
24c.	Visser x4	-
25.	Molette complète	R06-0821
25a.	Molette x2	-
25b.	Rondelle x2	-
26.	Visière de soudage SR 584 <i>Remarque ! R06-0820 et R06-0821 sont requis</i>	T06-8010
27.	Visière plaquée or, EN 5, SR 587 Visière plaquée or, EN 4, SR 587 <i>Remarque ! R06-0820 et R06-0821 sont requis</i>	R06-0824 R06-0829
28.	Visière 2/3, EN 3, SR 588-1 Visière 2/3, EN 5, SR 588-2 <i>Remarque ! R06-0820 et R06-0821 sont requis</i>	R06-0825 R06-0826
29.	Support de lampe	R06-0828
30.	Plaque de fond pour protège-oreilles	R06-0827
31.	Mentonnière	T06-0810